

民宿 まるやす

見てほしい景色がある
～桜山～



宮津城を築いた細川幽齋が吉野の桜を求めて植えたことに由来するこの山からの眺望は四季折々の天橋立の姿を楽しませてくれます。近年は、ガイドブック等で紹介されていない穴場です。

まるやすから徒歩10分

<http://www.a-maruyasu.com>

天橋立をレンタサイクルで!!



こだわりの自転車が揃ってます
レンタサイクル 橋立輪業

上の写真は、大正の頃、この村で初めての自転車に乗る、まるやす創業者、うちのおじいちゃんです。この頃の自転車はとても高価で珍しく、納車されたその日は村中の人たちが集まったそうです。ですから当時の最新のおしゃれをし、写真に収まっているわけです。

橋立輪業はそんな自転車好きのおじいちゃんの志を受け継ぎ、乗って楽しい自転車を集めた、レンタサイクル専門店です。

宿泊のご案内



- ◆チェックイン 15:00
- ◆チェックアウト 10:00
- ◆客室6室
- ◆各室テレビ・エアコン完備
- ◆備品：浴衣・タオル・バスタオル
ドライヤー
- ◆駐車場 50台（徒歩約3分）
15時から翌10時まで無料

※当宿の駐車場は少し離れております（徒歩約3分）ので、先にお荷物を降ろし、駐車券を受取ってから駐車場にお回りください。



日本三景 天橋立 民宿

まるやす

レンタサイクル 橋立輪業

〒626-0001 京都府宮津市文珠天橋立駅前通り640-3

TEL (0772)22-2310 FAX (0772)22-8200

E-mail: info@maruyasu.com

URL <http://www.a-maruyasu.com>

え～まるやすとっこむ

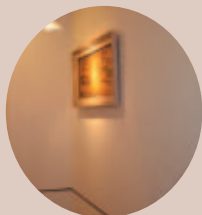
●お申し込みは

客室

全館にわたり「民宿らしくない宿」の創造に努め、身体に優しい自然素材・珪藻土を使用。環境にも身体にも優しい空間をめざしました。「あさしお」は土壁の持つ日本らしさをいかした純和室。そのほかの5室には珪藻土の壁に腰板をつけて「ゴロゴロくつろいでいただける部屋」にしています。



客室 成相山



客室 あさしお

漫画

話題の新作から永遠のスタンダードまで蔵書2000冊の中から選りすぐりの800冊を常時ご覧いただけます。普段読まない方も旅の夜長に名作とふれあってみてはいかがでしょうか？



天橋立温泉 智恵の湯

まるやすのお風呂は温泉ではありませんが、徒歩1分で「美人の湯」と言われる天橋立温泉の外湯「智恵の湯」がごございます。



心づくしのおもてなし

自然からの素敵な贈り物、天橋立。四季それぞれに異なった表情で私達を楽しませてくれます。民宿まるやすは、北近畿タンゴ鉄道天橋立駅から徒歩1分、市営駐車場も目の前、日本三景天橋立散策のベースに最適な好立地が自慢です。夏場の海水浴をはじめ、西国参りや、丹後半島周遊などみどころいっぱい。冬季のかに料理をはじめ、季節に応じた旬の素材を活かした料理と、家族的なおもてなしを心がけています

かに料理

(※期間限定)

丹後の冬の味覚といえばやっぱりかに料理。焼きかに、かにしゃぶ等かにを思う存分お楽しみいただけます。(※11月上旬～3月中旬まで)



美味！かにしゃぶ



旬のご夕食

地元日本海でとれた旬の素材をいかした郷土色豊かな家庭料理をお楽しみください。また朝食には「あじかます」などの季節毎の旬の焼き魚をお楽しみいただけます。

なごみ処 珠庵

今までの「民宿」になかった空間「珠庵(じゅあん)」は前日自家焙煎で味わっていただく世界各地の珈琲や、お奨めの地酒や焼酎を楽しんでいただくための「茶室ふう」の空間です。夜はJAZZ、朝の珈琲タイムは'60s'70sポップスなど良い音楽でゆっくりと流れる時間をお楽しみください。
※カラオケはございません。



見てほしい景色があります

天橋立(文珠地区)にはあまり知られていない観光スポットがまだまだあります。のんびり散策しながら自分だけのスポットを探してみたいか…。



① 桜山：ビューランドのある玄妙山に対して西の桜山と呼ばれた、おすすめの穴場です。



② 文珠浜公園：天橋立を真横から間近に楽しんでいただけます。芝生の広場には遊具もあります。



③ 雪景色の松並木：冬の天橋立は常緑樹の松の緑と白い雪のコントラストが美しいです。



④ 天橋立ビューランド：ここから見下ろす天橋立「飛龍観」はまさに絶景。



⑤ 松並木越しの朝日：早朝の空気は澄んでいてとても気持ちが良いです。



⑥ 天橋立運河：有名な廻旋橋がかかるこの運河はニッケル鉱石運搬船が行き交います。



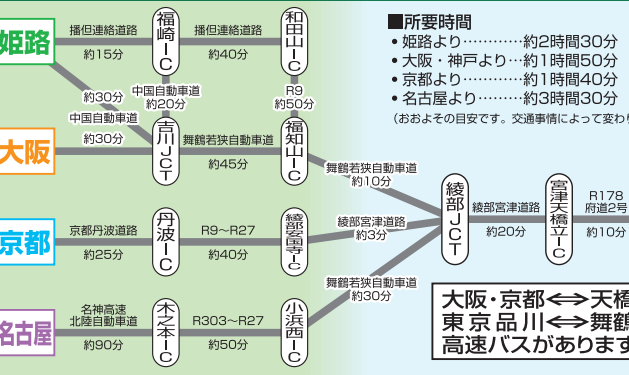
鉄道でのアクセス

- ・京都より：【特急はしだて】JR山陰本線・KTR宮福線経由…約2時間
【特急タンゴディスカバリー】JR山陰本線・KTR宮津線経由…約2時間5分
- ・新大阪より：【特急文珠】JR福知山線・KTR宮福線経由…約2時間20分
【特急タンゴエクスプローラー】JR福知山線・KTR宮福線経由…約2時間20分
- ・名古屋方面より：新幹線で京都駅乗り換え
- ・広島方面より：新幹線で新大阪乗り換え

BIG Xネットワーク
新大阪・京都発着の特急が福知山駅でらくらく乗換え。



お車でのアクセスルート



大阪・京都⇔天橋立
東京品川⇔舞鶴間
高速バスがあります。